

- Tukee kaikkia EMS-standardin mukaisia elektronisia antenneja
- Palloantenneilla paikannussyvyys jopa 1,5 metriä
- Mukana metallinilmaisim mm. kaapelikaivojen kansien etsimiseen
- Helppokäyttöinen ja edullinen



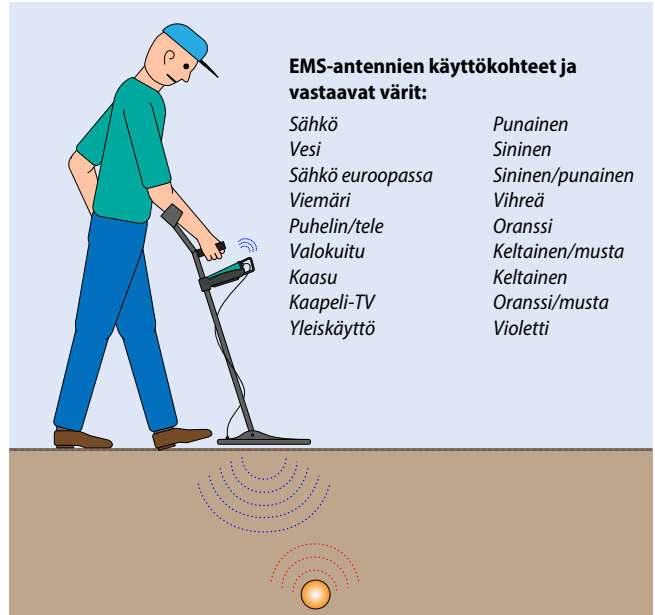
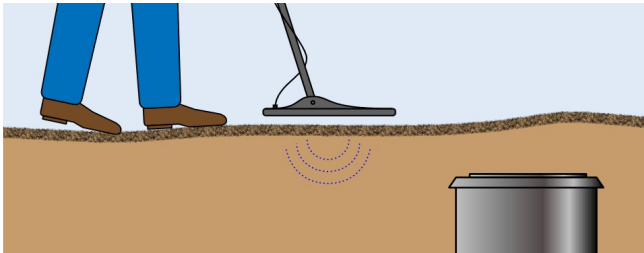
Tukee yhdeksää antennityyppiä!



Kätevä EMS-antennien etsintälaite

Vesalan EMS-antennien (Electronic Marker System) etsintälaite EML9 on edullinen vaihtoehto isoille EMS-laitteille. EML9 tukee kaikkia yhdeksää EMS-standardin määrittelemää käyttökohteen mukaista antennityyppiä, mukaan lukien eurooppalainen sähkökohteiden merkintäantenni sekä valokuitujen antennit.

EMS-antennien haun lisäksi EML9:ää voidaan käyttää myös metallinilmaisimena. Metalliset kaapelikaivojen kannet ovat usein jään tai hiekan alla, mutta EML9:n avulla ne voidaan paikantaa jopa 30 cm syvyydestä. Enää ei ole tarvetta hankkia erillistä metallinilmaisinta tähän usein toistuvaan tarpeeseen.



EMS-antennien käyttökohteet ja vastaavat värit:

Sähkö	Punainen
Vesi	Sininen
Sähkö euroopassa	Sininen/punainen
Viemäri	Vihreä
Puhelin/tele	Oranssi
Valokuitu	Keltainen/musta
Kaasu	Keltainen
Kaapeli-TV	Oranssi/musta
Yleiskäyttö	Violetti

Mitä EMS-antennit ovat

Elektroniset EMS- ja Omnimarker-antennit eli markkerit ovat muodoltaan palloja, renkaita tai tulppia ja niitä käytetään yleisesti erityisesti tele- ja sähkökohteissa. Niillä merkitään erilaisia maanalaisia kohteita, kuten kaapelien kulkureittejä, haarakohtia ja päitä. Muilla aloilla niitä käytetään vastaavasti esim. putkien ja kaivojen merkitsemiseen. Passiiviset, värein ja taajuuksin erotellut antennit ovat helppokäyttöisiä ja mahdollistavat hyvän paikannustarkkuuden.

Lähetin-vastaanottimen teknisiä tietoja

Säädöt

6-portainen herkkyysäättö ja 4-portainen äänenvoimakkuusäättö

Liitännät

BNC-naaras antennikaapelia varten

Indikaattorit

12-portainen pylväsnäyttö vastaanottotasolle ja 11 muuta lediä (Virta, MODE, GAIN ja metallinilmaisimien), sisäinen kaiutin hakusignaaleille ja merkkiäänille

Paristot

6 kpl 1,5 V IEC LR6 alkaliparisto, suurin sallittu paristojännite 10,5 V, heikon pariston varoitus n. 6,5 V:lla

Virrankulutus

30...500 mA, keskimäärin 100 mA

Kotelo ja paino

ABS 155 x 90 x 50mm, IEC 60529 suojausluokka IP55. Paino n. 440 g paristoinen

Käyttö ja varastointi

Käyttöolosuhteet -10...+40 C, varastointi -20...+40 C, ilman paristoja

EML9:n ominaisuudet

EML9 on herkkä: se havaitsee yleisesti käytetyt palloantennit jopa 150 cm syvyydestä, mikä on enemmän kuin niiden suositeltu asennussyvyys.

EML9 tukee myös uusimpia EMS-standardin mukaisia käyttökohteita ja antennityyppejä. Se tarjoaa kustannusten säästön lisäksi turvallisuutta: Esimerkiksi kaivinkoneen kuljettaja voi varmistaa kohteen tarkan sijainnin etukäteen ja välttää siten turhia vaurioita.

EML9:ää on helppo käyttää ja se ilmaisee maan alla olevat antennit selkeillä ääni- ja valomerkeillä.

EML9:n peruskokoonpano sisältää EML9-LV lähetin-vastaanottimen, EML9-KV kantovarren sekä EA3-antennin kaapeleineen ja kulma-adaptoreineen. Peruskokoonpanon Snro on 6709176.

EML9 korvaa aikaisemman EML7-tuotteen tarjoten samalla monia parannettuja ominaisuuksia ja kestävyyttä.

Antennin ja kantovarren teknisiä tietoja

EA3-antennin toimintajännite

Max. 120 Vp

Liitäntä

1 m mittainen AK1-koaksiaalikaapeli

Antennin materiaali, mitat ja paino

Kova polyuretaani ja epoksi, halkaisija 400 mm, kork. 45 mm, paino n. 550 g

EML9-KV kantovarren mitat ja paino

Alumiini, muovi, polyamidi. Pituus säädettävissä 950 ... 1170 mm. Paino n. 700 g

© H.Vesala Oy 2447. Oikeus muutoksiin pidätetään. VESALA® on H.Vesala Oy:n rekisteröity tavaramerkki.

Valmistaja:

H.VESALA Oy

Peräsimentie 1, 03100 NUMMELA

Puh. 044 200 2005

Email: info@vesala.fi

Internet: www.vesala.fi